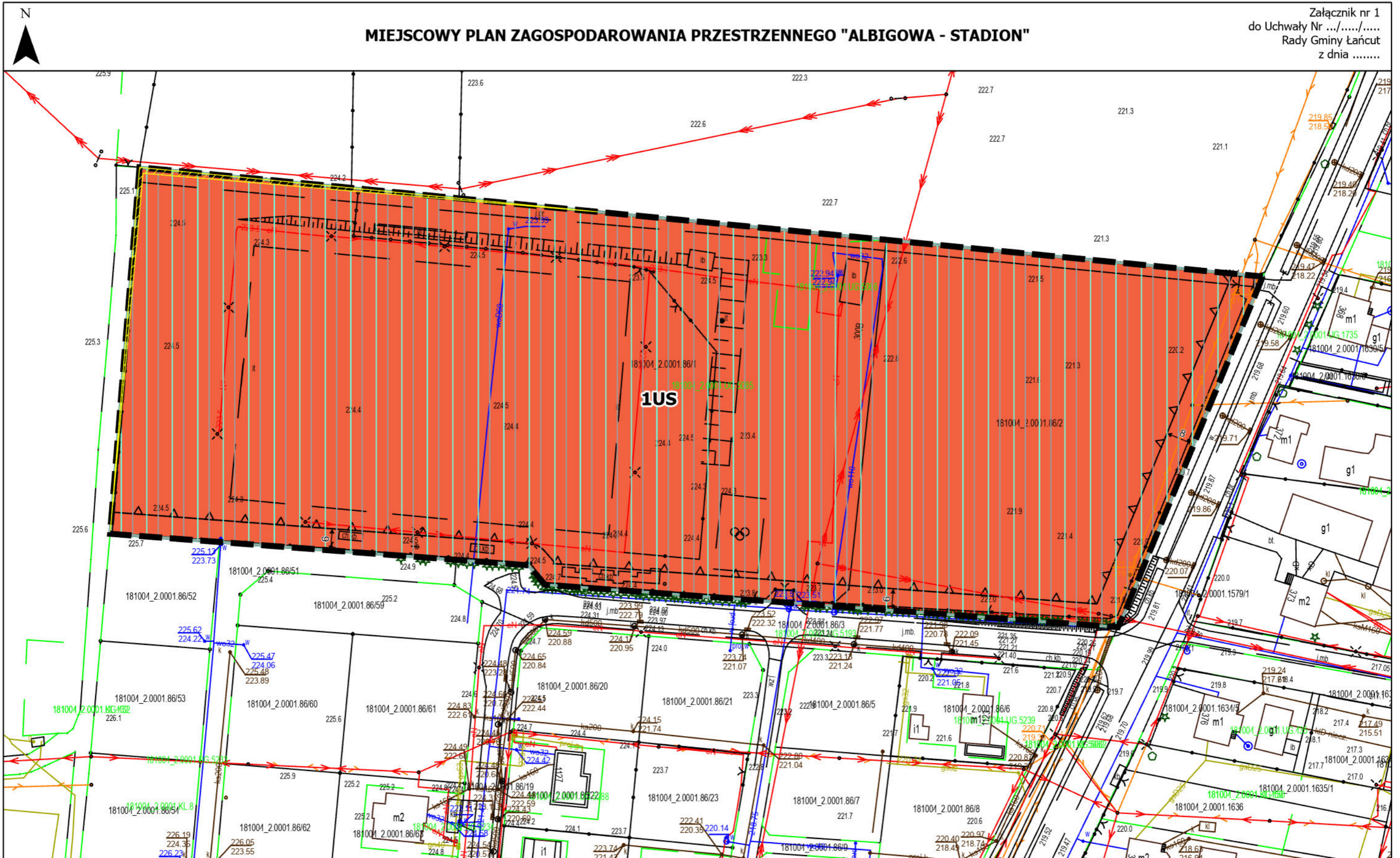


# MIEJSCOWY PLAN ZAGOSPODAROWANIA PRZESTRZENNEGO "ALBIGOWA - STADION"

Załącznik nr 1  
do Uchwały Nr .../.../.....  
Rady Gminy Łańcut  
z dnia .....



## Elementy będące ustaleniami planu miejscowego:

- Granica obszaru objętego planem miejscowym
- Linie rozgraniczające tereny o różnym przeznaczeniu lub różnych zasadach zagospodarowania
- Nieprzekraczalna linia zabudowy
- Wymiar podany w metrach

## Określenie przeznaczenia terenu:

- US - teren usług sportu i rekreacji

## Elementy będące ustaleniami planu miejscowego obowiązującymi na podstawie przepisów odrębnych:

- Teren górniczy Husów-Albigowa-Krasne 2 – numer w rejestrze 2/1/135a
- Obszar górniczy Husów-Albigowa-Krasne 2 – numer w rejestrze 2/1/135a
- Krajobraz priorytetowy - Albigowa Sady

Skala 1:1000

0 10 20 30 40 50 60 70 80 90 100 [m]

Format wydruku w skali 1:1000 - 42 cm x 40 cm

Układ Współrzędnych Płaskich Prostokątnych PL-2000 strefa 7

Źródło pochodzenia użytego materiału państwowego zasobu geodezyjnego i kartograficznego:  
Starostwo Powiatowe w Łańcutie  
ul. Mickiewicza 2, 37 -100 Łańcut

Wyrys ze Studium uwarunkowań i kierunków zagospodarowania przestrzennego gminy Łańcut



## OZNACZENIA KIERUNKÓW ZAGOSPODAROWANIA

- TERENY WSKAZANE DO ZABUDOWY ZWIĄZANEJ z USŁUGAMI i PRODUKCJA
- WIĘKSZE KOMPLEKSY SADOWNICZE
- OBSZARY WYMAGAJĄCE OPRACOWANIA MPZP W PIERWSZEJ KOLEJNOŚCI